

ÜBERALL BODENGLEICH DUSCHEN

DUSCHABWASSERPUMPE

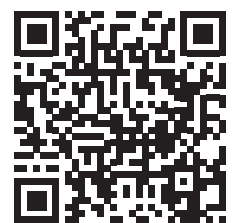
5
JAHRE GARANTIE



KOMPLETT
WARTUNGSFREI

SANFT **LÄUFER**[®]
DUSCHSYSTEME

www.sanftläufer.de



SANFTLÄUFER UNIVERSAL

Das innovative **SANFTLÄUFER-System** sorgt für die Lösung!

Bei vielen Sanierungen ist der Einbau einer ebenerdigen Dusche nur mit Kompromissen möglich, weil Nachbarwohnungen beeinträchtigt werden. Der Wasserabfluss liegt höher als der Duschauslauf. In Dach- oder Kelleretagen sind Raumhöhen eingeschränkt oder Deckendurchbrüche nicht möglich.

Die **SANFTLÄUFER-Pumpe** kann individuell kombiniert werden mit Duschelementen, Duschböden oder einem Gefälleestrichbereich. Die Membranpumpe ist **sehr robust, absolut wartungsfrei** und arbeitet **geräuscharm**. Die **Raumästhetik bleibt unverändert**, da eine verdeckte Installation keiner Kompromisse bedarf.



Lieferumfang



- Die vollautomatische Membranpumpe entsorgt bodengleiche Duschen, indem Sie das Abwasser zum nächsten Fallrohr pumpt, dabei ist das System ist absolut wartungs- und reinigungsfrei
- Die Pumpe wird über den Zulauf, des Wasser gesteuert – Somit befinden sich keine Komponenten im Ablauf, die gereinigt oder gewartet werden müssen
- Nachdem das Wasser aufgedreht wird, befördert die Pumpe, das Abwasser, über einen Über- und Unterdruck, zum nächsten Fallrohr
- Der im Lieferumfang befindliche Adapter (CF40/22/20) ermöglicht die Installation/ Entwässerung aller Duschausläufe DN 40 ohne Gewinde

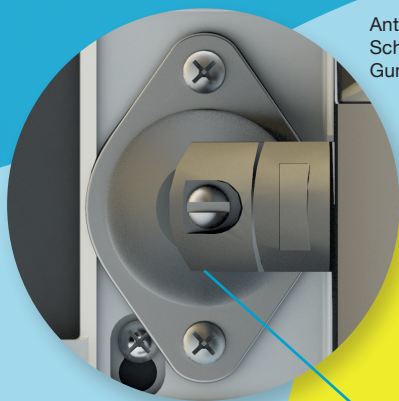
DIE TECHNIK

Die **SANFTLÄUFER UNIVERSAL** wartungs- und reinigungsfrei

- Kompatibel mit jedem Duschablauf ohne Gewinde (Fliese, Rinne, Wandablauf, Stahl-Email, Sanitär Acryl, Mineralguss) und mit jeder Oberfläche
- Steuerung über das Zuwasser mit SIKA Sensoren (Trinkwasserzulassung) bis 70 °C
- Ermöglicht maximale Raumhöhenausnutzung durch schwellenlose Gestaltung des Bodens
- Pumpt bis zu einem Höhenunterschied von 1,5 m. Die Rohranbindung beträgt 20mm
- Betriebsspannung von 230V bei einer Motorleistung von ca. 35-70W

TECHNISCHE DATEN auf einen Blick

- Maße H/B/T Pumpe auf Montageplatte: 255/310/150 mm // Gewicht 1,6 kg
- Wartungsfreie Membranpumpe // Anschluss DN20 // Förderhöhe 1,5 m // Fördermenge 12 l/min
- Steuerbox Schutzgrad IP65 // Ca. 35 W Leistungsaufnahme // Standby 0,45 W
- Trinkwasserzulassung - trinkwasser berührende Komponenten entsprechen in ihre hygienischen Unbedenklichkeit den KTW Richtlinien und dem DVGW Arbeitsblatt W210

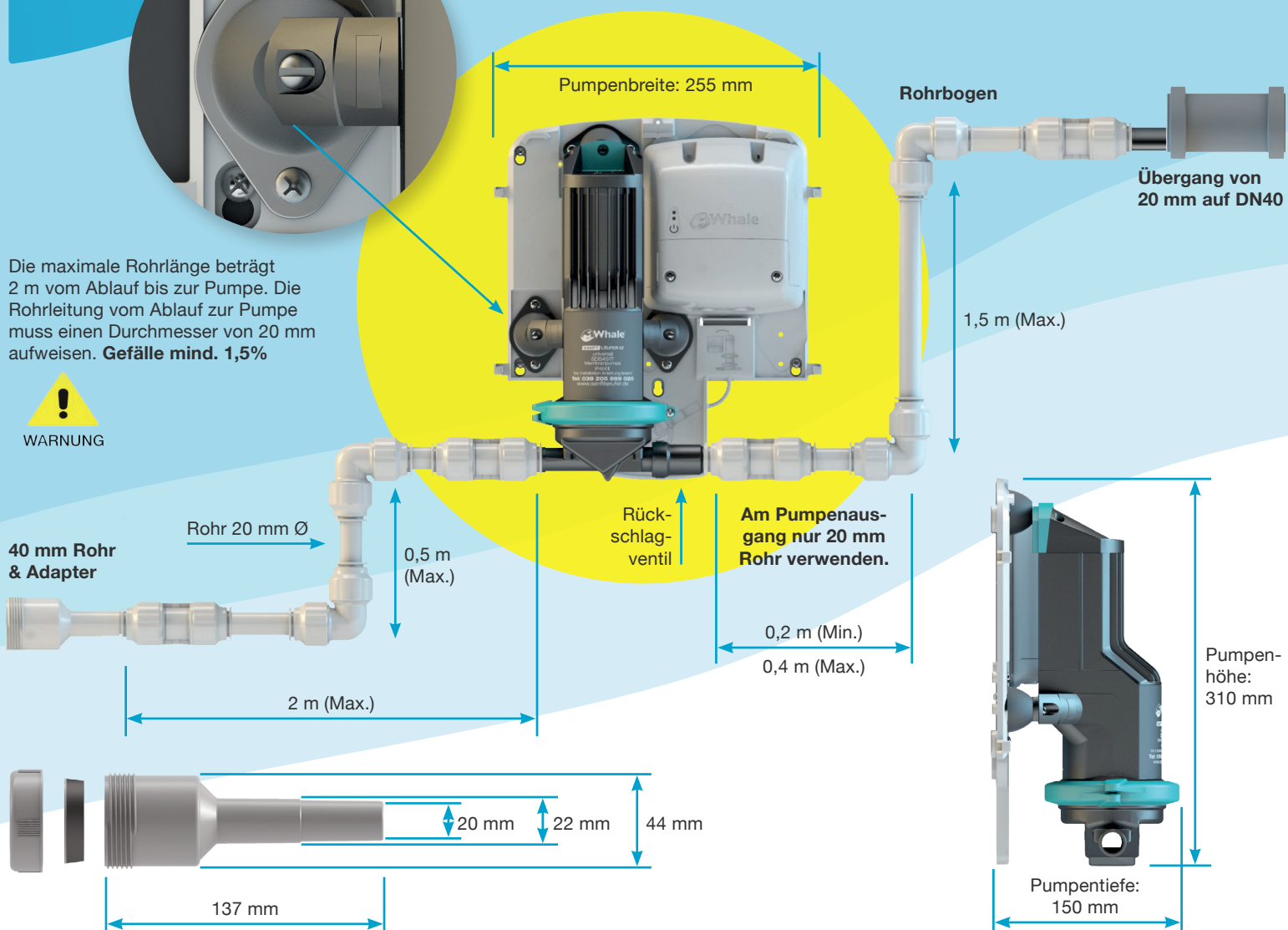


Anti-Vibrationsfüße:
Schallentkopplung durch
Gummifuß

Die maximale Rohrlänge beträgt 2 m vom Ablauf bis zur Pumpe. Die Rohrleitung vom Ablauf zur Pumpe muss einen Durchmesser von 20 mm aufweisen. **Gefälle mind. 1,5%**



WARNUNG



DIE ANWENDUNG

SANFTLÄUFER UNIVERSAL für bodengleiche Duschen:

20 Jahre Entwicklung stecken in unserem innovativen Pumpsystem, damit Sie **in jeder Situation, unabhängig der Ablaufform, ohne aufwendige Deckendurchbrüche oder ähnliches**, einfach und sicher bodengleich Duschen können.

Mit dem **SL-UV-Set20** erhalten Sie ein komplettes Einbauset inkl. Adapter für alle Anschlüsse ohne Gewinde – eine einfache und sichere Komplettlösung!



DUSCHELEMENT
FLIESE



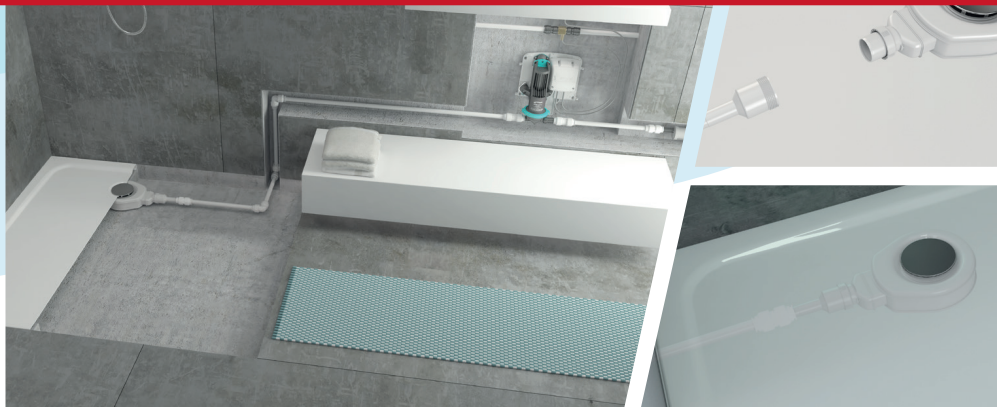
DUSCHWANNE

IHRE PROBLEME (VORHER)

Ablauf liegt ca. 10 cm über dem Fußboden



1. UNSERE LÖSUNG: PUMPE FÜR DUSCHE MIT DUSCHWANNE



2. UNSERE LÖSUNG: PUMPE FÜR DUSCHE MIT FLIESEN



SANFTLÄUFER

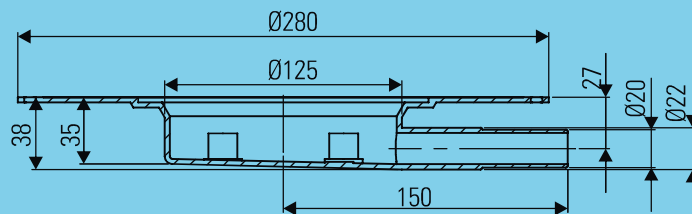
ZUBEHÖR

Bodenablauf DSS6 für bodengleiche Duschen!

Die superflachen Pumpenabläufe sind mit nur 35 mm Einbautiefe zur Schaffung eines **bodengleichen, barrierefreien Duschbereiches in Verbindung mit der ‚Sanftläufer‘ Pumpe** optimal geeignet. Damit ist in jeder Etage eine bodengleiche Dusche problemlos zu installieren, **ohne einen Deckendurchbruch** zu benötigen und **ohne Beeinträchtigung der Belange des Brandschutzes** sowie der statischen Gegebenheiten.

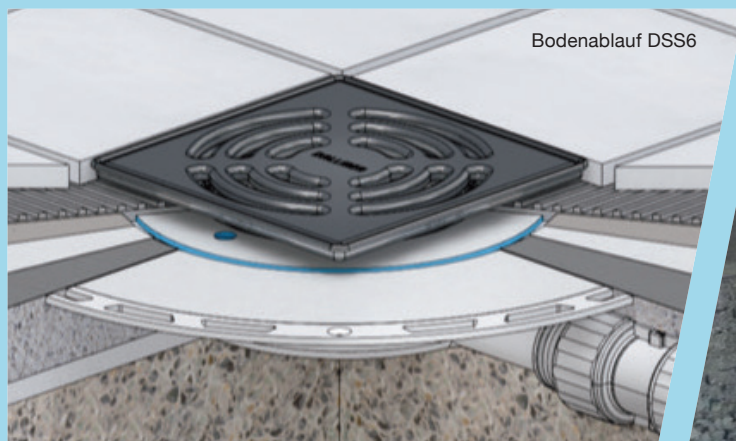
Detailinformationen für DSS6:

- Minimale Einbauhöhe von ca. 40 mm
- leichte Montage durch Steckkupplungssystem und 20 mm flexible Entwässerungsrohranbindung am Siphon



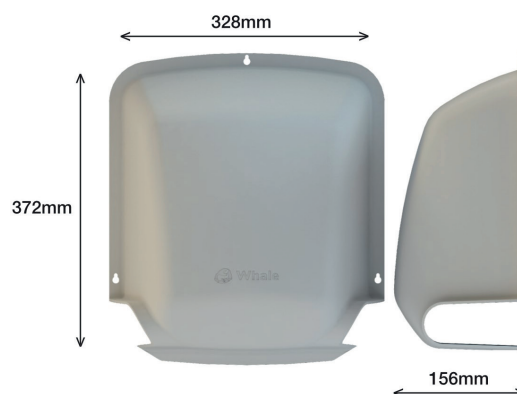
- hoch belastbar durch 5 mm Massiv-Edelstahlrost
- Optional geeignet für rutschhemmende Bodenbeläge, verfügbar als DSS4
- Einfache Anbindung an das Entwässerungssystem durch Verwendung des ‚Sanftläufer‘ Abpumpsystems und geringste Aufbauhöhe ohne Deckendurchbruch für ebenerdige Duschbereiche in jeder Etage
- Sichere Abdichtung zu angrenzenden Bodenflächen auch wandseitig durch herkömmliche handelsübliche Dichtsysteme

Bodenablauf DSS6 Ablauf aus Kunststoff hochschlagfest mit seitlichem Absaugstutzen DN 20 mm Rohrdurchmesser.



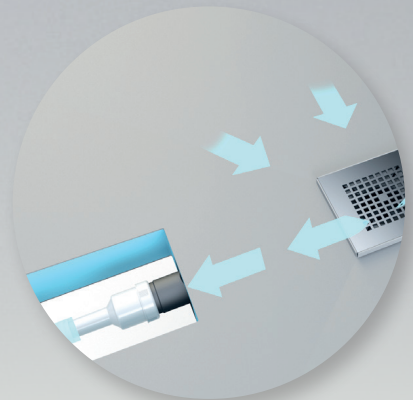
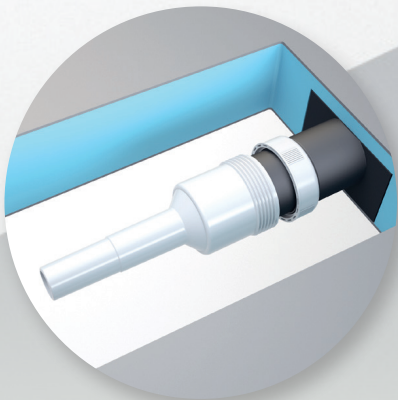
Weiteres Zubehör:

PAD-SL-UV-20 Abdeckung für den Sanftläufer Universal



NEUE INNOVATION

Der neue, innovative Adapter sorgt für die Umwandlung eines DN40 Anschlusses auf einen 20 mm Anschluss zur Entwässerung jedes handelsüblichen Siphons mit dem Sanftläufer Pumpsystem.



Gewährleistung

Auf die Pumpsysteme gewähren wir eine 5-jährige Garantie.

Technischer Service

Tel.: 039205-69 90 20

E-Mail: hilfe@sanftlaeuf.de

Die Vollständigkeit der Informationen dieser Broschüre werden durch die GANG-WAY GmbH nicht garantiert. Veränderungen sind jederzeit möglich und bedürfen keiner Ansage.

SANFT **LÄUFER**[®]
DUSCHSYSTEME

GANG-WAY GmbH

Bauernwand 21c

D 39171 Sülzetal

Tel.: 039205-20 258

Fax: 039205-91 73

www.sanftlaeuf.de